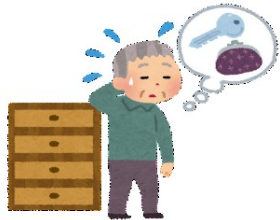


前月号までいざというとき訪問看護を知っていることで自宅での療養を安心して選択いただけるよう、9回に亘り訪問看護について事例と共にご紹介いたしてまいりました。今回はその総まとめとして訪問看護をご紹介しつつ、改めてわかばクリニックグループの訪問看護ステーションをご紹介させていただきます。

◆訪問看護の主なサービスは以下の通りです。

＜訪問看護の主なサービスの内容＞

認知症の対応・相談



体温・血圧・脈拍などの健康状態の管理



お薬の管理の相談



体の清潔、洗髪、入浴介助、食事や排泄介助



食事・栄養状態・嚥下に関する指導・訓練



点滴・注射などの医療処置



床ずれの予防と手入れ



医療機器の管理（在宅酸素・カテーテル・人工呼吸器等）



拘縮予防や機能回復等のリハビリ



がん・老衰終末期の支援緩和ケア



ターミナルケア



ご家族への介護支援・相談



◆訪問看護の目的

・病気や障害を持った方が住み慣れた地域やご家庭で、その人らしい療養生活が送れるように支援するための制度です。

◆訪問看護を利用するための相談先

・受診している医療機関のかかりつけ医や担当のケアマネジャー、お近くの訪問看護ステーション、市町村の介護保険窓口など遠慮せずに悩みや困りごとを打ち明けて、訪問看護の利用について相談してみてください。専門家にご相談されれば、きっと解決方法が見つかるはずです。



～『訪問看護ステーションわかば』のご紹介～

- ・ご利用様が最後まで自分らしく楽しく過ごしていただけるような看護の提供を目指しています。ご自宅での看取りもここ数年は毎年15名程度の方に関わらせていただきました。
- ・11/1現在、看護師10名、理学療法士2名のスタッフで対応しています。
- ・必要に応じ、訪問診療を行うわかばクリニックの医師と連携を密にし、在宅医療を支えています。
- ・今後は地域の介護事業所や医療機関と連携を図り、地域に親しまれ、地域に貢献する訪問看護ステーションを目指しています。
- ・ご相談だけでもお気軽にどうぞ！（わかばクリニックでもご相談いただけます）



☎096-285-6507 所在地：熊本市東区栄町3-1

☆ご質問・ご相談等、お気軽にお声掛けください。



わかばクリニック

安心をお届けする

熊本市東区若葉3-1 3-20  
 ☎096-285-6014 web: wakaba-cl.jp